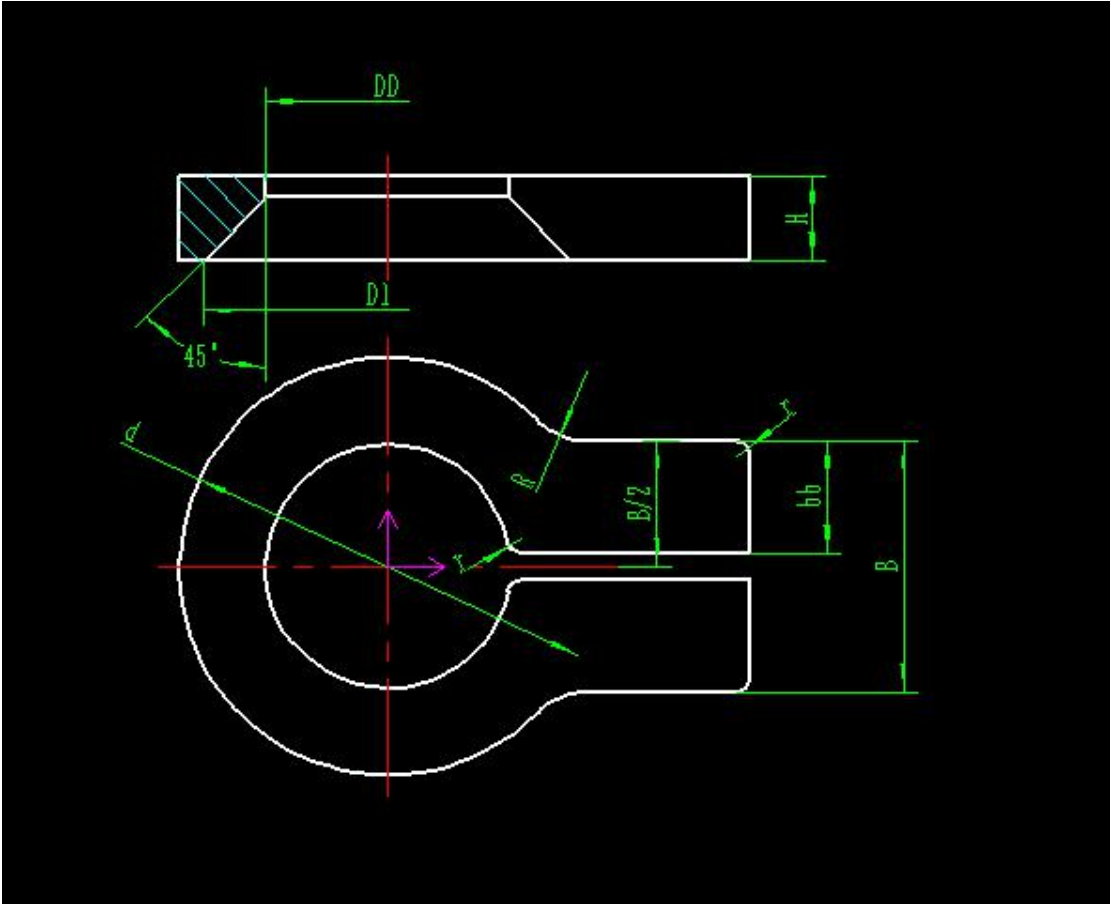


初学者制作教程让大家见笑了，仅把自己制作的过程和大家分享一下，请多指正，共同进步。

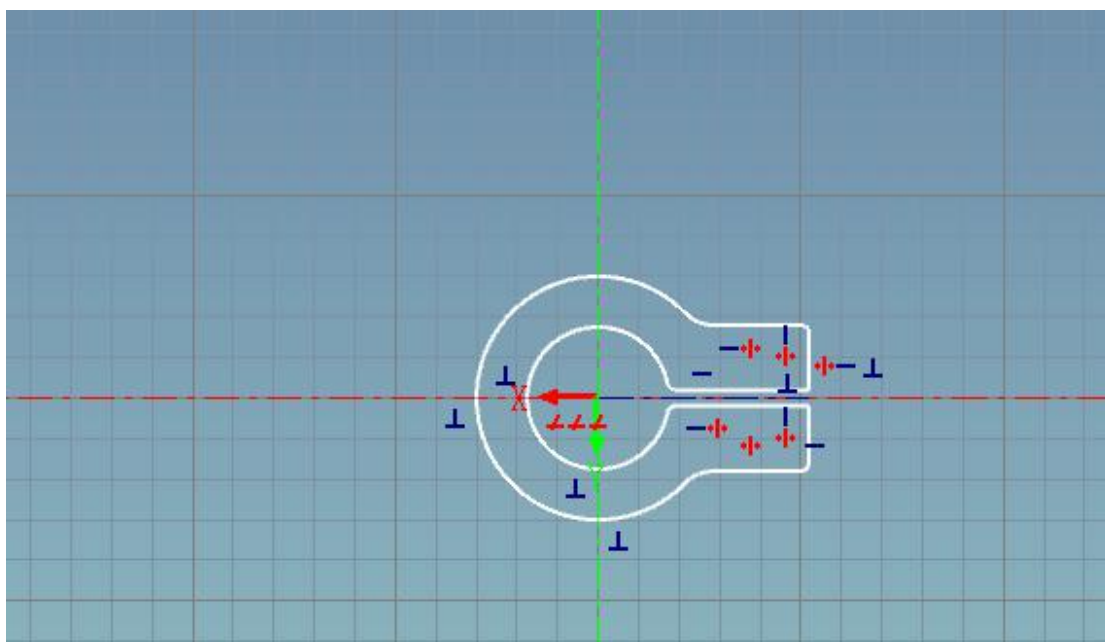
1. 首先分析图纸确定一下加工尺寸：



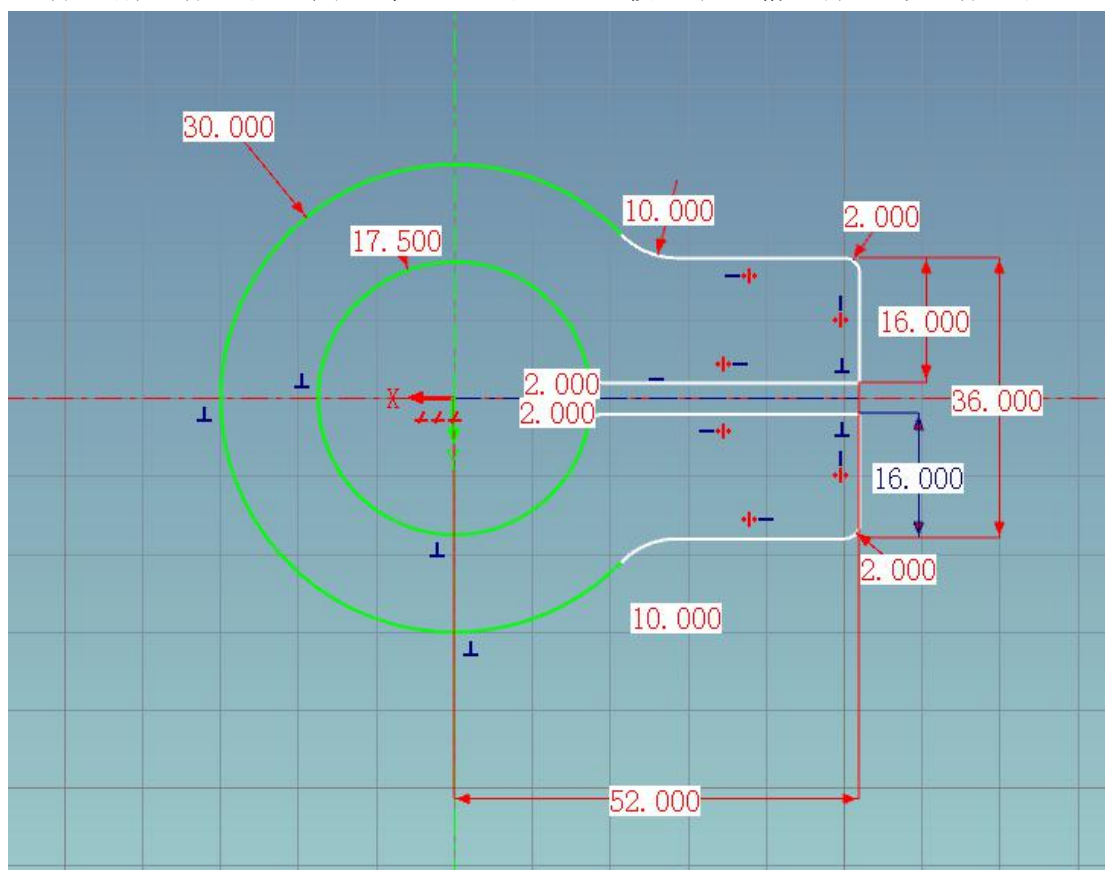
2. 把尺寸分解一下 为了方便记忆作了一个表：

序号	变量名称	数值	变化数值1	变化数值2
1	d	60	30	120
2	DD	35	17.5	70
3	B	36	18	72
4	bb	16	8	32
5	R	10	5	20
6	r	2	1	4
7	L	52	26	104
8	H	12	6	24
9	D1	50	25	100

3. 打开实体设计软件，新建草图，按照设计尺寸画出俯视图：



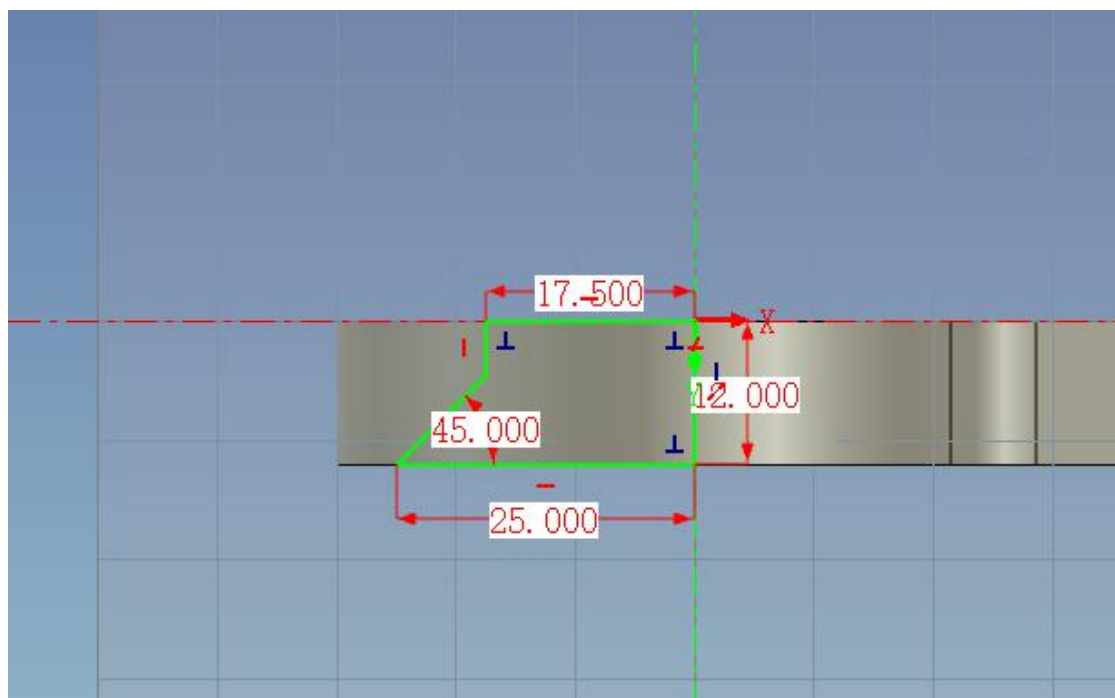
4. 分 别 标 注 尺 寸 尽 量 按 表 格 序 号 标 注 :



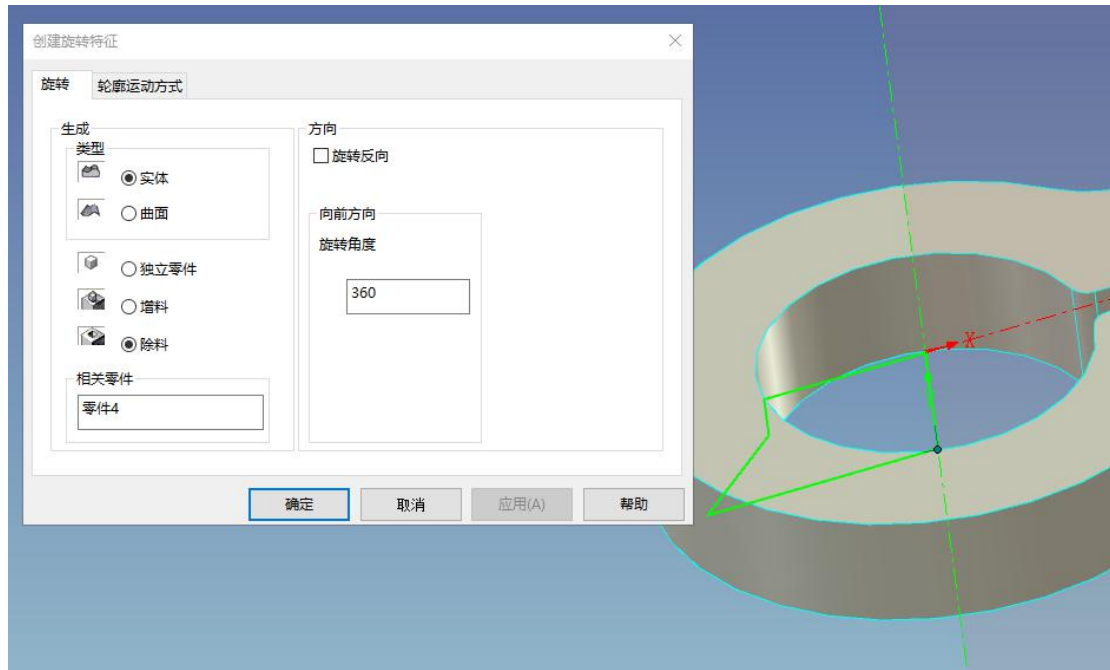
5. 生 成 拉 伸 特 征



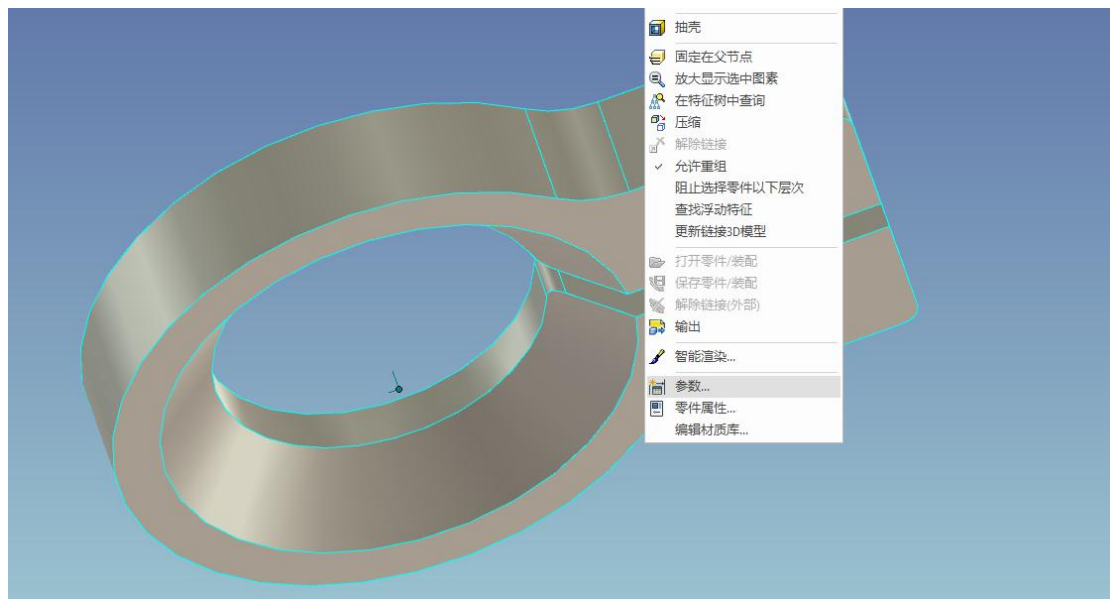
6. 在新建草图 画出倒角的除料图，并标注尺寸



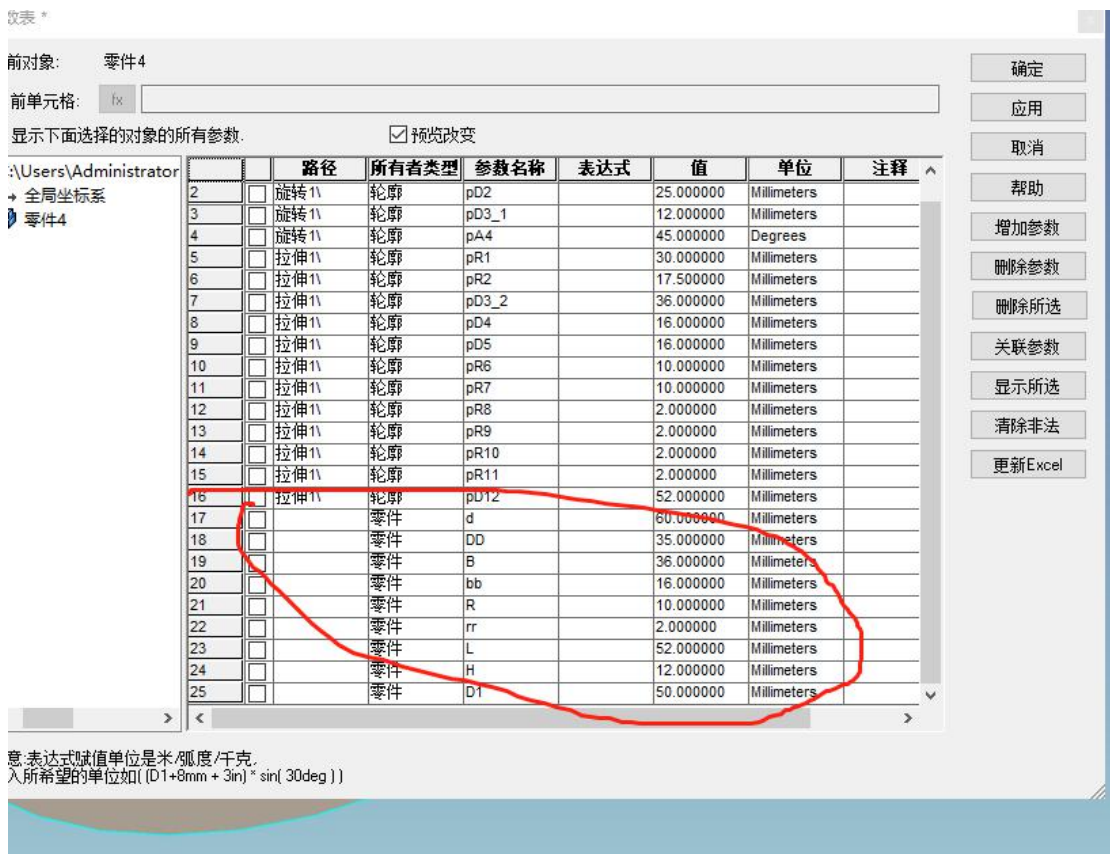
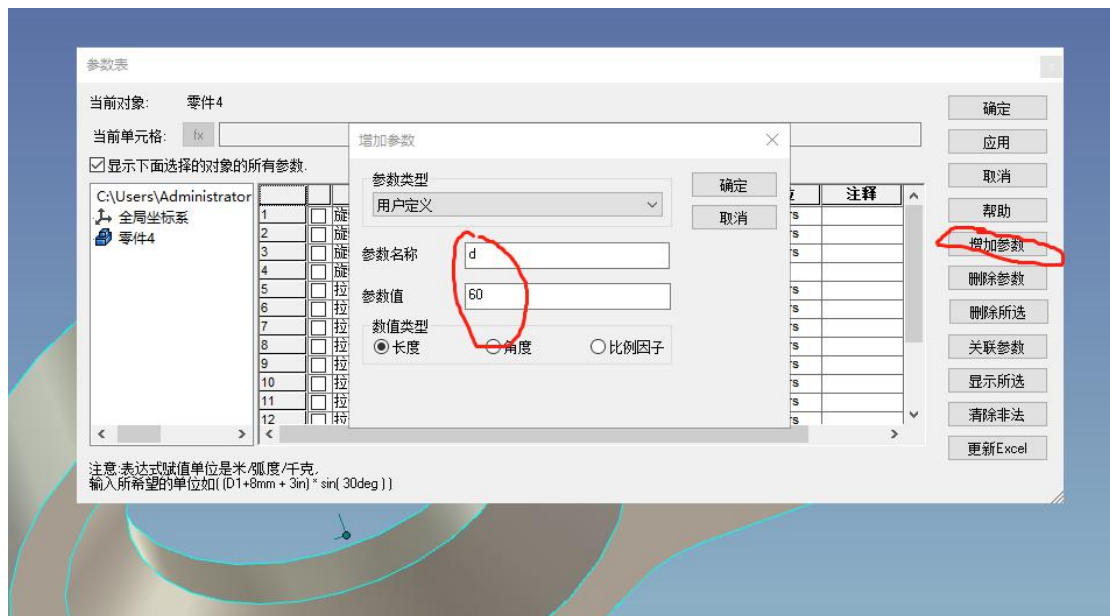
7. 生成 旋转 除料 特征



8. 右键单击参数命令



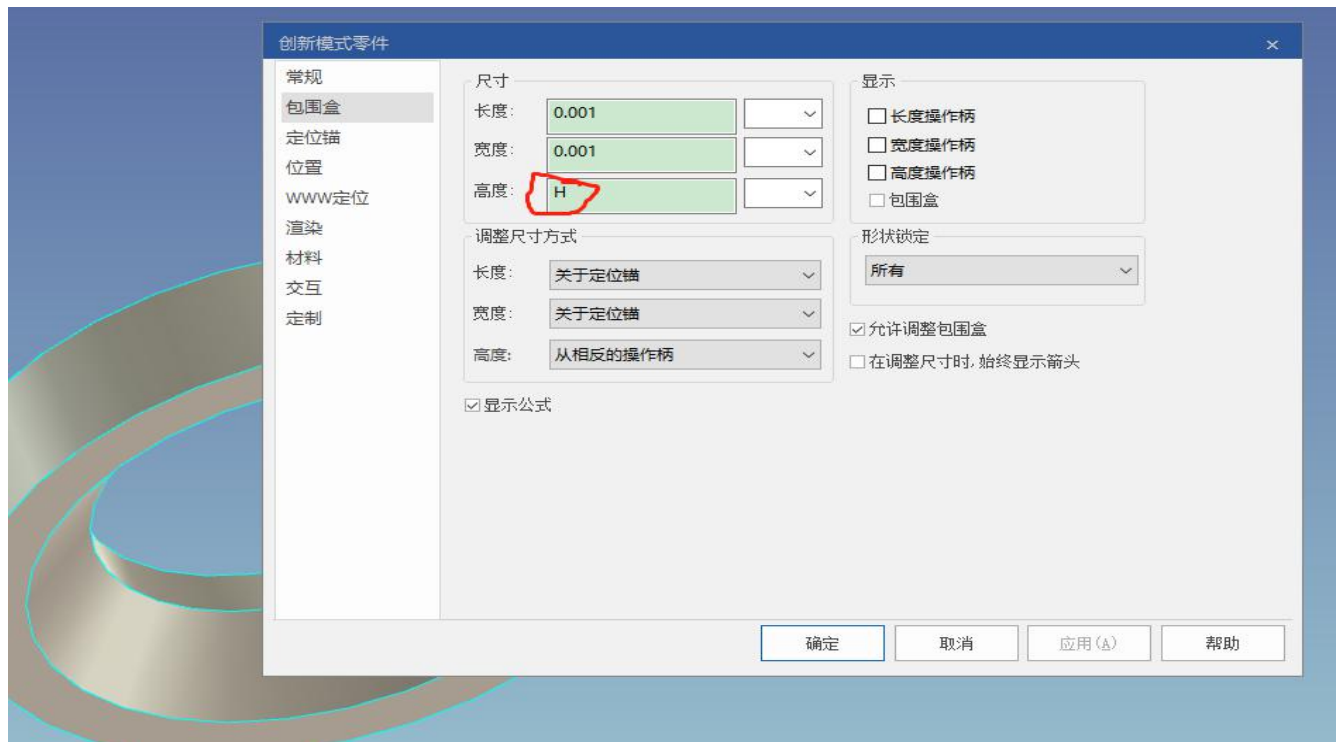
9. 单击曾加参数命令，依次按照表格内容建立参数并赋值



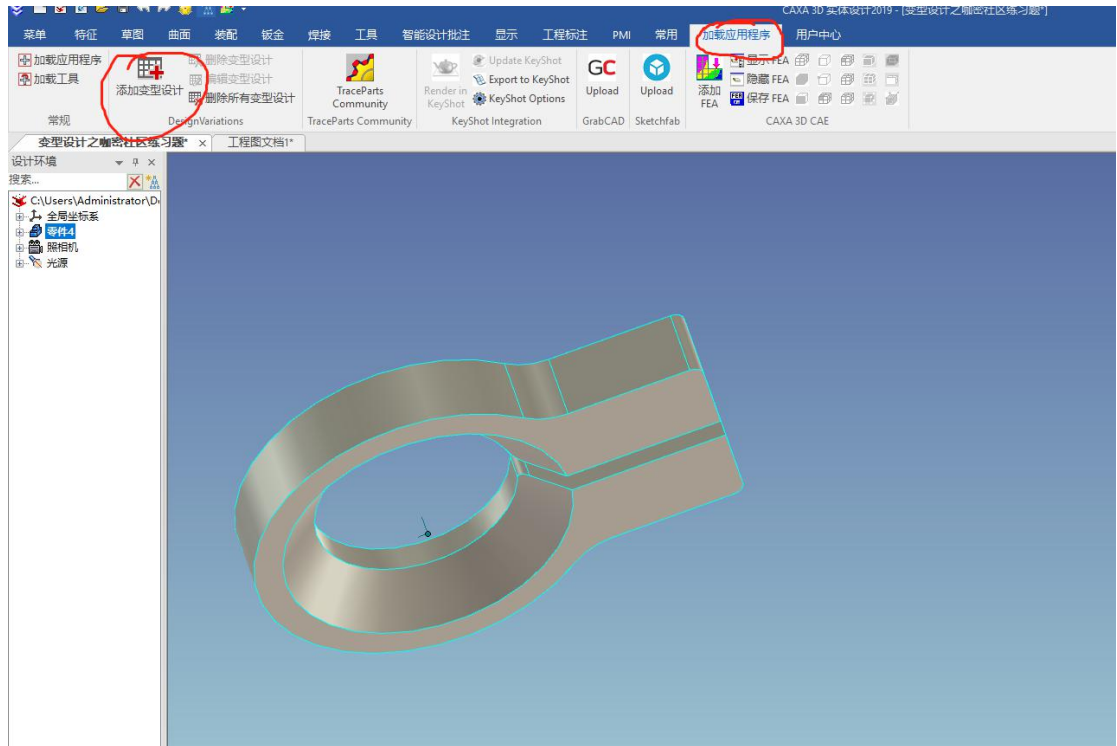
10. 把旋转和拉伸的特征里的参数和新建的参数关联起来



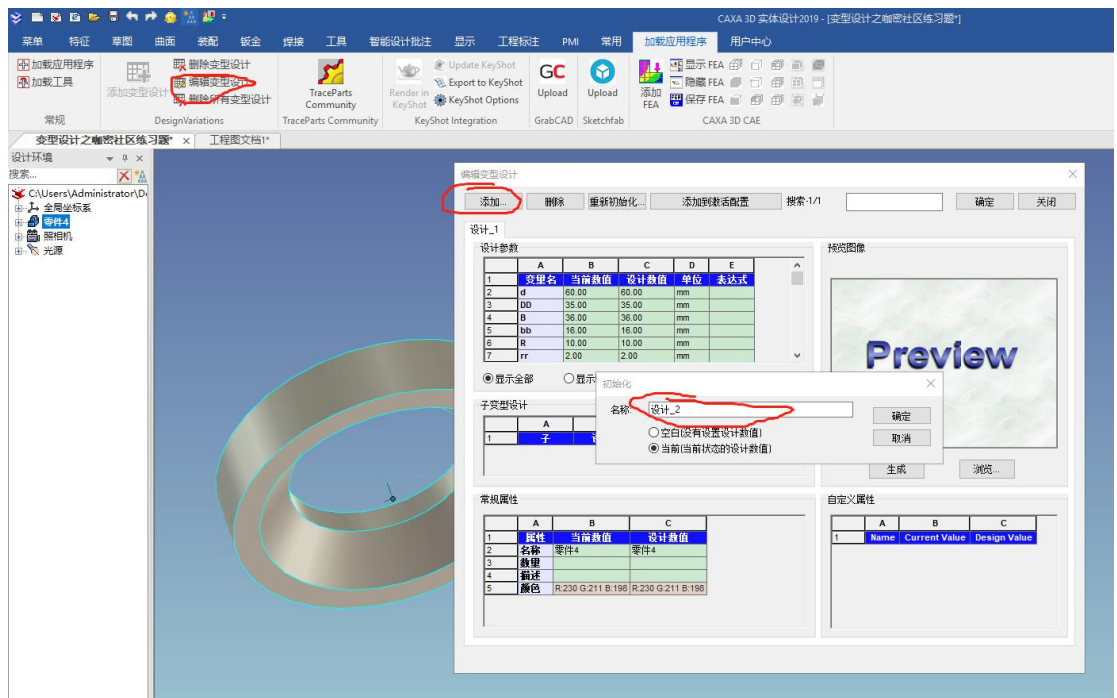
11. 右键点击 零件属性-包围盒 把拉伸高度设置为参数 H



12. 点 击 加 载 应 用 程 序 添 加 变 型 设 计



13. 依次点击编辑变型设计 -- 添加 -- 可以自己起个名字



14. 添加需要的尺寸完成变型设计

