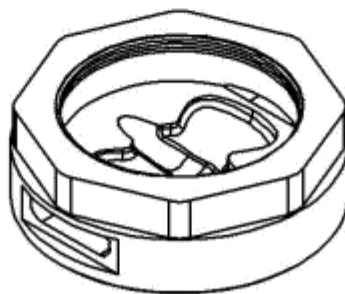
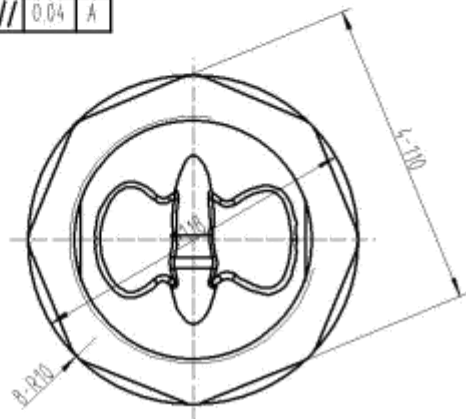
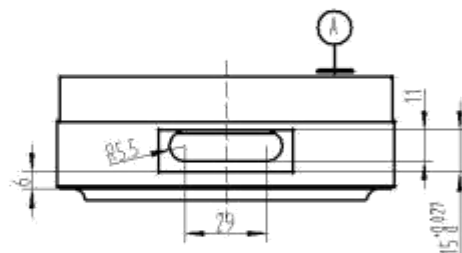
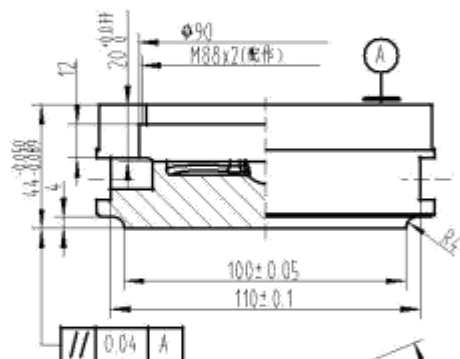
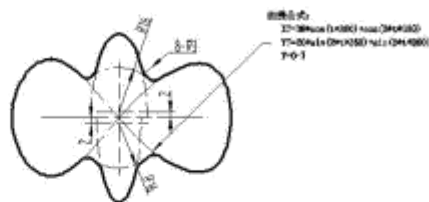


刻字要求: 12号字, 字头朝外, 字体: 幼圆, 宽度系数: 0.667, 间隙自定, 要求美观。

3.2  
全部



技术要求:

1. 锐边倒钝, 未注倒角1X45°;
2. 未注公差等级按照IT14级。

制图		材料: 45	1:1.7
审核			零件三
第五届全国数控大赛山东省选拔赛数控加工中心操作工序图			