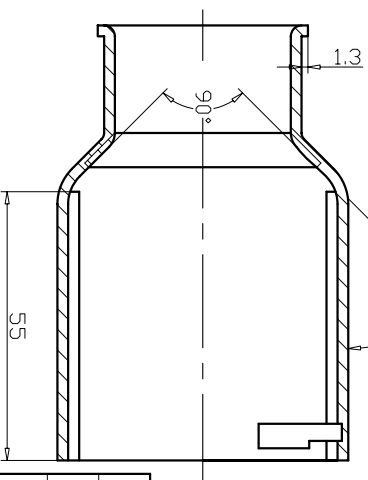



Technical drawing of a 90-degree V-groove. The drawing shows a cross-section of the groove with a 90-degree angle indicated by an arc. The fillet radius at the bottom of the groove is dimensioned as 0.2~0.3 mm.

B 旋转放大

技术要求

- 1、加工后进行黑处理
- 2、内齿加工齿数 $Z=60$
- 3、未注圆角均为 $R1.5\sim R8$



<div> 机车车辆研究所 Locomotive & Car Research Institute</div>									
Q235									
标记	处数	分区	更改文件号	签名	年月日	<div>引导齿座</div>			
设计			主设计						
制图			标准化						
校对			审核						
工艺			批准			共 张 第 张			
TKCEZD01-05-01									