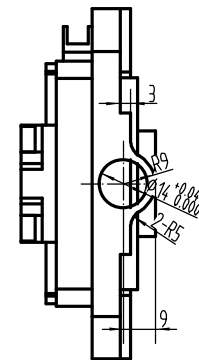
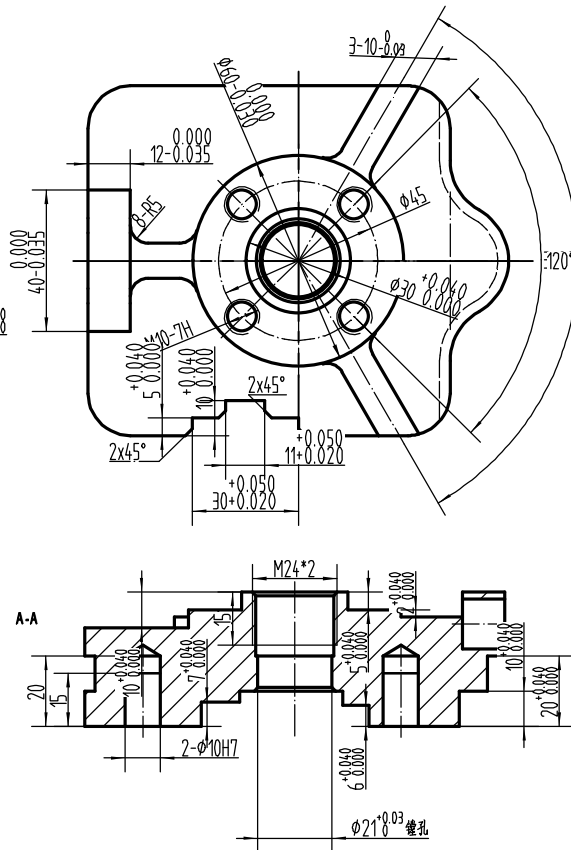
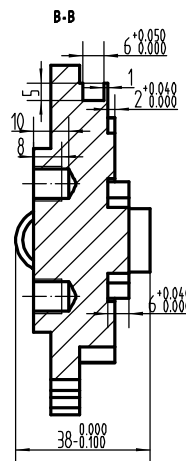
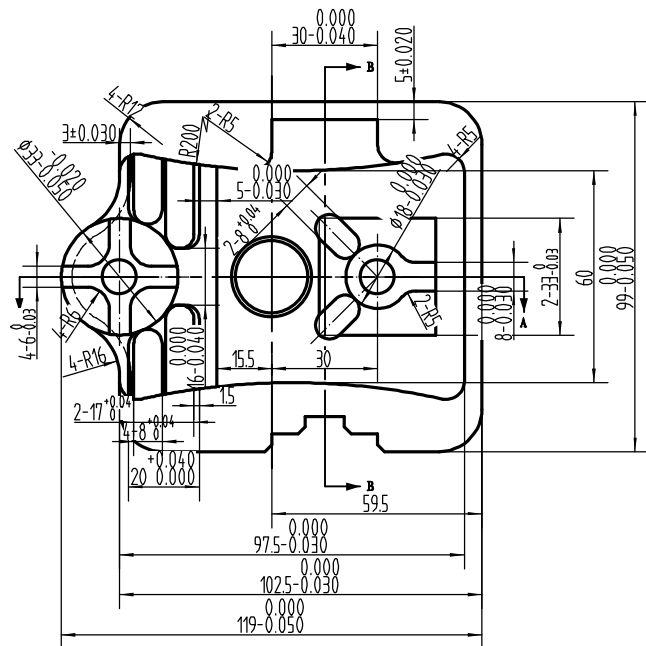
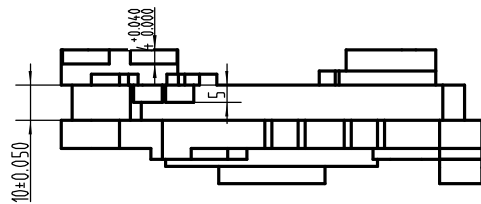


毛坯尺寸: 120X100X40



技术要求:

1. 未注尺寸允许偏差 $\pm 0.1\text{mm}$ ;
2. 锐角倒钝 $0.3 \sim 0.5 \times 45^\circ$ ;
3. 未注倒角 $1 \times 45^\circ$ ;
4. 未注圆角 $R5$ ;
5. 不得使用砂纸、锉刀等打磨加工面。

图号	零件图
图名	零件图
图例	零件图
图例	零件图
图例	零件图
图例	零件图
图例	零件图
图例	零件图
图例	零件图
图例	零件图
图例	零件图

数控铣/加工中心样题之一				时间: 3小时	
材料: 45钢				比例: 1:1	
毛坯尺寸: 120X100X40				共 张 第 张	