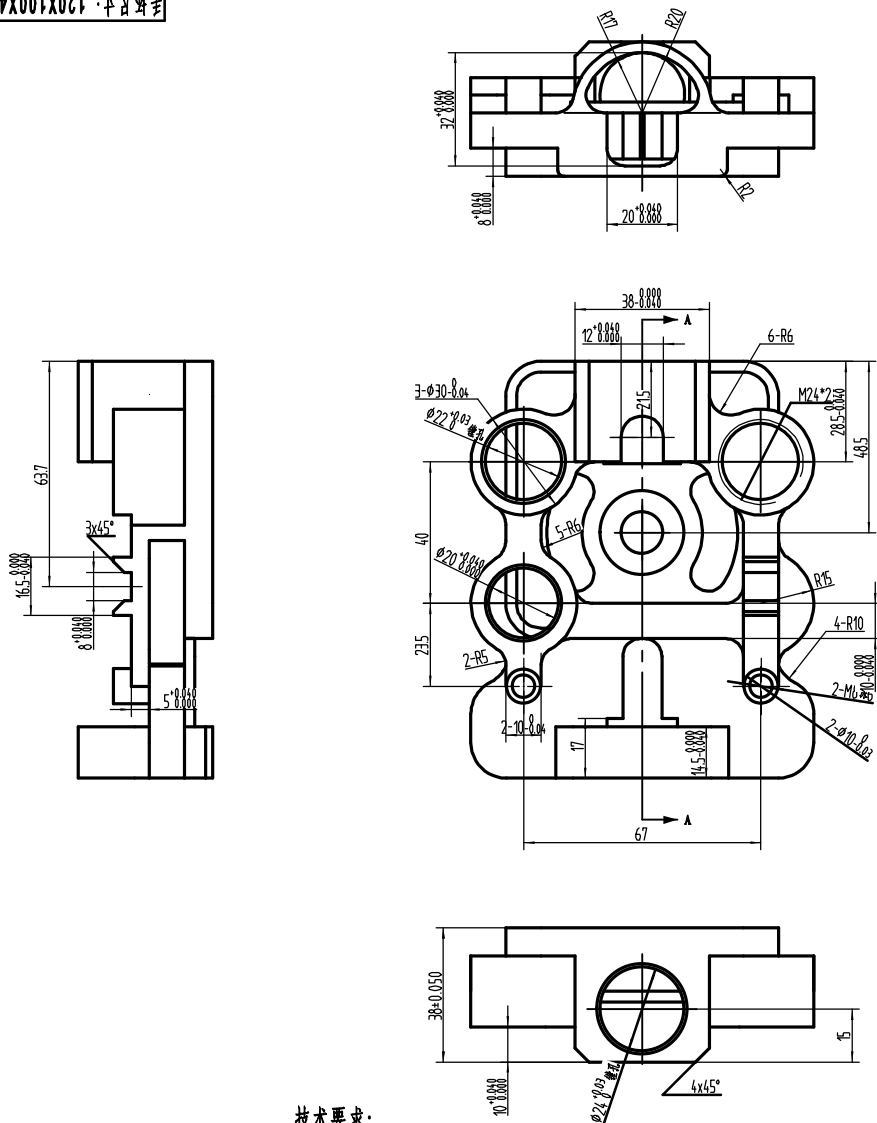
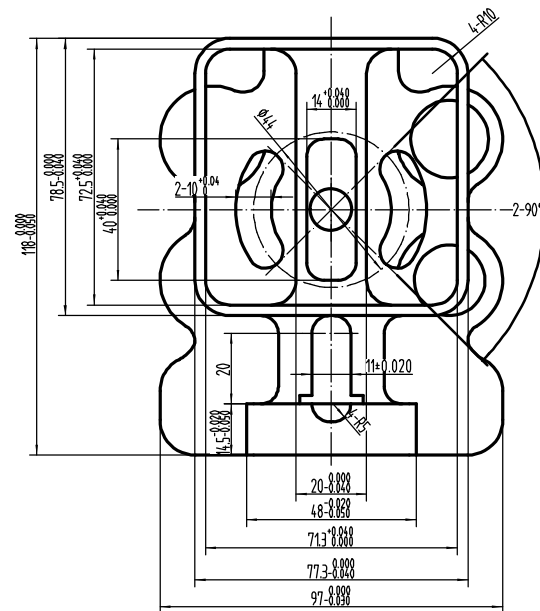
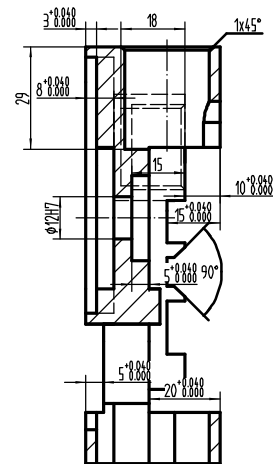


毛胚尺寸: 120X100X40



技术要求:

- 1.未注尺寸允许偏差 $\pm 0.1\text{mm}$ ;
- 2.锐角倒钝 $0.3\text{—}0.5\times 45^\circ$ ;
- 3.未注倒角 $1\times 45^\circ$ ;
- 4.未注圆角R5;
- 5.不得使用砂纸、锉刀等打磨加工面。



備 (通) 用 件 登 記	
底圖總号	
底圖總号	
登 字	
日 期	
檔案員	日 期

						徽控镜/加工中心样题之二				时间: 3小时	
标记	页数	分区	更改文件号	签名	年.月.日					材料: 45钢	
设计			标准号			阶段标记	重量	比例			
审核									1:1	毛坯尺寸: 120X100X40	
工艺			批准			共	张	第	张		