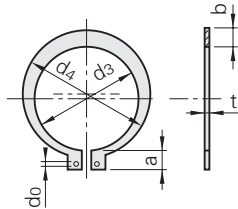
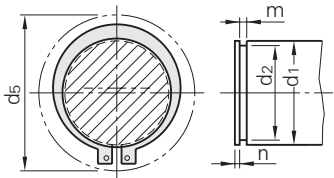


〔技术参数〕C型扣环 节选自JIS B 2804(1978)

1. C型扣环 (轴用)

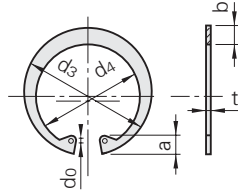


将扣环套在适用轴上时，勿使槽口盖住直径d0的孔位置。

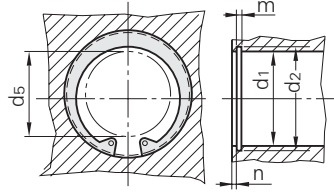


d5为插入轴内时的最大外周直径。

2. C型扣环 (孔用)



将扣环放入适用孔中时，勿使槽口盖住直径d0的孔位置。



d5为插入孔中时的最大外周直径。

C型扣环 (轴用) 单位: mm

公称尺寸 <sup>(1)</sup>	扣环						适用孔(参考)								
	d <sub>3</sub>		t		b		a	d <sub>0</sub>	d <sub>5</sub>	d <sub>1</sub>	d <sub>2</sub>		m		n
	基准尺寸	容差	基准尺寸	容差	(约)	(约)	(最小)	基准尺寸			容差	基准尺寸	容差	(最小)	
10	9.3	±0.15	1	±0.05	1.6	3	1.2	17	10	9.6	-0.09	1.15		1.5	
(11)	10.2				1.8	3.1		18	11	10.5					
12	11.1				1.8	3.2		19	12	11.5					
(13)	12	±0.18				1.8	3.3	1.5	20	13	12.4				0 -0.11
14	12.9					2	3.4		22	14	13.4				
15	13.8					2.1	3.5		23	15	14.3				
16	14.7					2.2	3.6	1.7	24	16	15.2				
17	15.7					2.2	3.7		25	17	16.2				
18	16.5					2.6	3.8		26	18	17				
(19)	17.5	1.2	±0.06	2.7	3.8	2	27	19	18	0 -0.21	1.35				
20	18.5			2.7	3.9		28	20	19						
(21)	19.5			2.7	4		30	21	20						
22	20.5			2.7	4.1		31	22	21						
(24)	22.2			3.1	4.2		33	24	22.9						
25	23.2			3.1	4.3		34	25	23.9						
(26)	24.2			3.1	4.4		35	26	24.9						
28	25.9			1.6 <sup>(2)</sup>			3.1	4.6	38			28	26.6	0 -0.25	1.75
(29)	26.9						3.5	4.7	39			29	27.6		
30	27.9	3.5	4.8			40	30	28.6							
32	29.6	±0.25	1.8	±0.07	3.5	5	2.5	43	32	30.3	0 -0.25	1.95			
(34)	31.5				4	5.3		45	34	32.3					
35	32.2				4	5.4		46	35	33			0 -0.3	2.2	
(36)	33.2	4	5.4	47	36	34									
(38)	35.2	4.5	5.6	50	38	36									
40	37	±0.4	2	±0.07	4.5	5.8		53	40	38	0 -0.25				
(42)	38.5				4.5	6.2		55	42	39.5					
45	41.5				4.8	6.3		58	45	42.5					
(48)	44.5	±0.45	2.5	±0.08	4.8	6.5		62	48	45.5	0 -0.3				
50	45.8				5	6.7		64	50	47					
(52)	47.8				5	6.8		66	52	49					
55	50.8	±0.45	2	±0.08	5	7		70	55	52	0 -0.3				
(56)	51.8				5.5	7		71	56	53					
(58)	53.8				5.5	7.1		73	58	55					
60	55.8	±0.45	2.5	±0.08	5.5	7.2		75	60	57	0 -0.3				
(62)	57.8				5.5	7.2		77	62	59					
(63)	58.8				5.5	7.3		78	63	60					
65	60.8	±0.45	2.5	±0.08	6.4	7.4		81	65	62	0 -0.3				
(68)	63.5				6.4	7.8		84	68	65					
70	65.5				6.4	7.8		86	70	67					
(72)	67.5	±0.45	2.5	±0.08	7	7.9		88	72	69	0 -0.3				
75	70.5				7	7.9		92	75	72					
(78)	73.5				7.4	8.1	95	78	75						
80	74.5	±0.45	2.5	±0.08	7.4	8.2	97	80	76.5	0 -0.3					

注(1): 公称尺寸以( )以外的尺寸为优先，需要时可使用( )内的尺寸。

注(2): 厚度(t)＝1.6mm时可暂时使用1.5mm。此时，m为1.65mm。

备注 1. 扣环圆环部的最小宽度不得小于板厚t。

2. 适用轴的尺寸表示可供参考的推荐尺寸。

3. d4尺寸(mm)最好为d4＝d3＋(1.4～1.5)b。

参考 厚度t依据日本弹簧工业协会标准JSMA No.6—1976(弹簧用钢带)。

C型扣环 (孔用) 单位: mm

公称尺寸 <sup>(1)</sup>	扣环						适用孔(参考)							
	d <sub>3</sub>		t		b	a	d <sub>0</sub>	d <sub>5</sub>	d <sub>1</sub>	d <sub>2</sub>		m		n
	基准尺寸	容差	基准尺寸	容差	(约)	(约)	(最小)			基准尺寸	容差	基准尺寸	容差	(最小)
10	10.7	±0.18	1	±0.05	1.8	3.1	1.2	3	10	10.4	+0.11 0	1.15	1.5	
11	11.8				1.8	3.2		4	11	11.4				
12	13				1.8	3.3		5	12	12.5				
(13)	14.1				1.8	3.5	1.5	6	13	13.6				
14	15.1				2	3.6		7	14	14.6				
15	16.2				2	3.6		8	15	15.7				
16	17.3				2	3.7	1.7	8	16	16.8				
(17)	18.3				2	3.8		9	17	17.8				
18	19.5				2.5	4		10	18	19				
19	20.5	2.5	4	2	11	19	20	+0.21 0	1.35					
20	21.5	2.5	4		12	20	21							
(21)	22.5	2.5	4.1		12	21	22							
22	23.5	2.5	4.1		13	22	23							
(24)	25.9	1.2	±0.06		2.5	4.3	15			24	25.2			
25	26.9				3	4.4	16			25	26.2			
(26)	27.9				3	4.6	16			26	27.2			
28	30.1	3	4.6		2.5	18	28			29.4	+0.25 0	1.95		
30	32.1	3	4.7			20	30			31.4				
32	34.4	3.5	5.2	21		32	33.7							
(34)	36.5	1.6 <sup>(2)</sup>	±0.06	3.5	5.2	23	34	35.7	+0.25 0	1.75				
35	37.8			3.5	5.2	24	35	37						
(36)	38.8			3.5	5.2	25	36	38						
37	39.8	±0.4	1.8	±0.07	3.5	5.2	26	37	39	+0.25 0	1.95			
(38)	40.8				4	5.3	27	38	40					
40	43.5				4	5.7	28	40	42.5					
42	45.5	±0.45	2	±0.07	4	5.8	30	42	44.5	+0.3 0	2.2			
45	48.5				4.5	5.9	33	45	47.5					
47	50.5				4.5	6.1	34	47	49.5					
(48)	51.5	±0.45	2	±0.07	4.5	6.2	35	48	50.5	+0.3 0	2.2			
50	54.2				4.5	6.5	37	50	53					
52	56.2				5.1	6.5	39	52	55					
55	59.2	±0.45	2	±0.07	5.1	6.5	41	55	58	+0.3 0	2.2			
(56)	60.2				5.1	6.6	42	56	59					
(58)	62.2				5.1	6.8	44	58	61					
60	64.2	±0.45	2	±0.07	5.5	6.8	46	60	63	+0.3 0	2.2			
62	66.2				5.5	6.9	48	62	65					
(63)	67.2				5.5	6.9	49	63	66					
(65)	69.2	±0.45	2	±0.07	5.5	7	50	65	68	+0.35 0	2.7			
68	72.5				6	7.4	53	68	71					
(70)	74.5				6	7.4	55	70	73					
72	76.5	±0.55	2.5	±0.08	6.6	7.4	57	72	75	+0.35 0	2.5			
75	79.5				6.6	7.8	60	75	78					
(78)	82.5				6.6	8	62	78	81					
80	85.5	7	8	64	80	83.5								