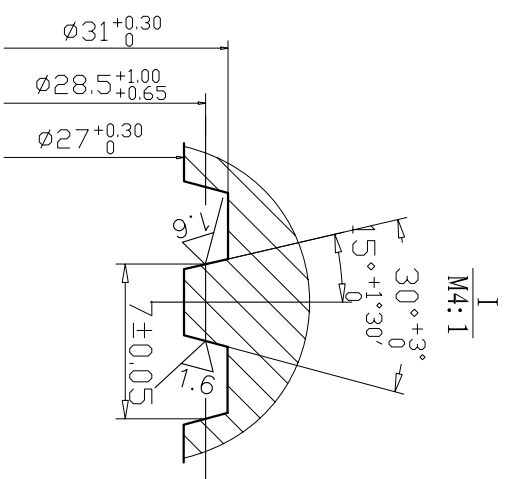
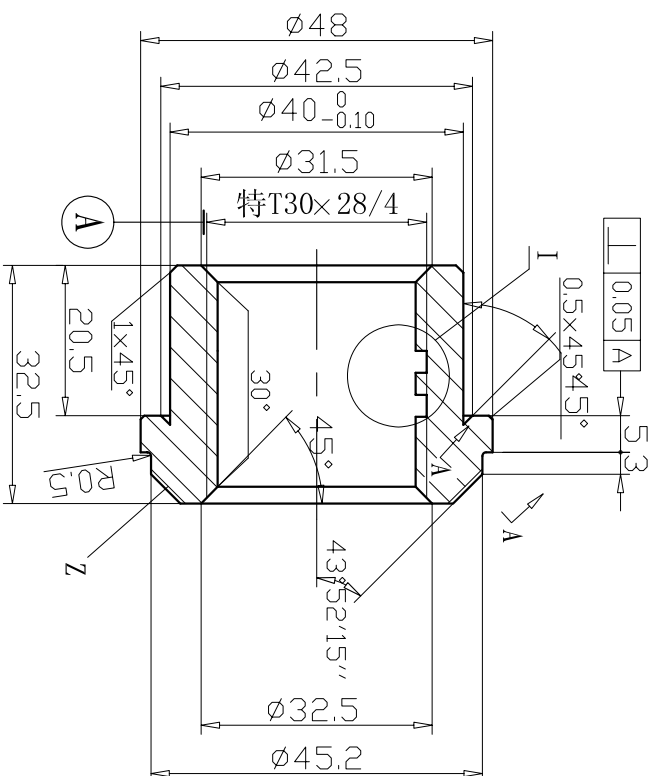


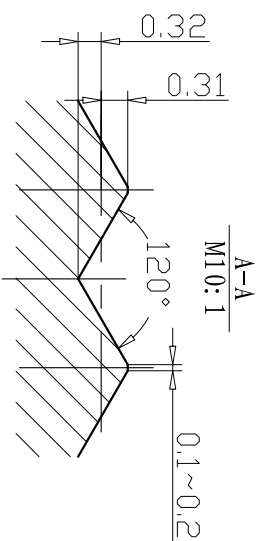
TKCEZD01-04-03

△6.3 其余



技术要求

- 1、齿数 $Z=60$
- 2、螺距累计允许公差 ± 0.06
- 3、去掉螺纹两端不足半个牙的螺纹尖角
- 4、表面镀镍磷合金。



| | | | | | | | | | | | | | | | | |
|----|----|-----|-------|-----|-------|-------------|--|-----|------|-----|--------------------|----------------|--|--|--|--|
| | | | | | | MTCrCu25-47 | | | | | 铁道科学研究所 机车车辆研究所 | | | | | |
| | | | | | | | | | | | | | | | | |
| | | | | | | | | | | | | | | | | |
| | | | | | | | | | | | | | | | | |
| 标记 | 处数 | 分 区 | 更改文件号 | 签 名 | 年 月 日 | 阶段标记 | | 重 量 | | 比 例 | | 调整螺母 | | | | |
| 设计 | | | 主设计 | | | | | | 0.15 | | | | | | | |
| 制图 | | | 标准化 | | | | | | | | | | | | | |
| 校对 | | | 审核 | | | | | | | | | | | | | |
| 工艺 | | | 批准 | | | | | | | | | | | | | |
| | | | | | | 共 | | 张 | 第 | 张 | 版本 | TKCEZD01-04-03 | | | | |