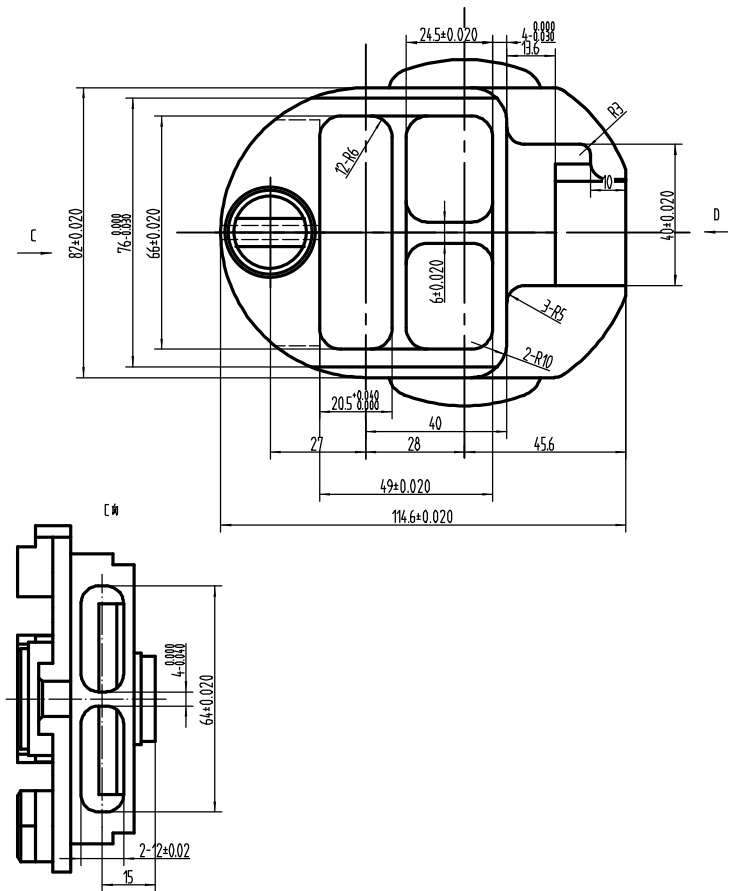
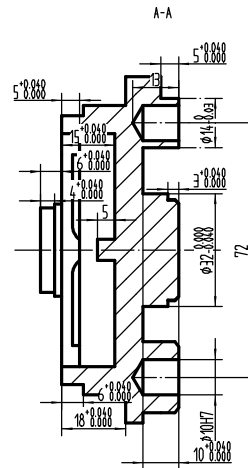
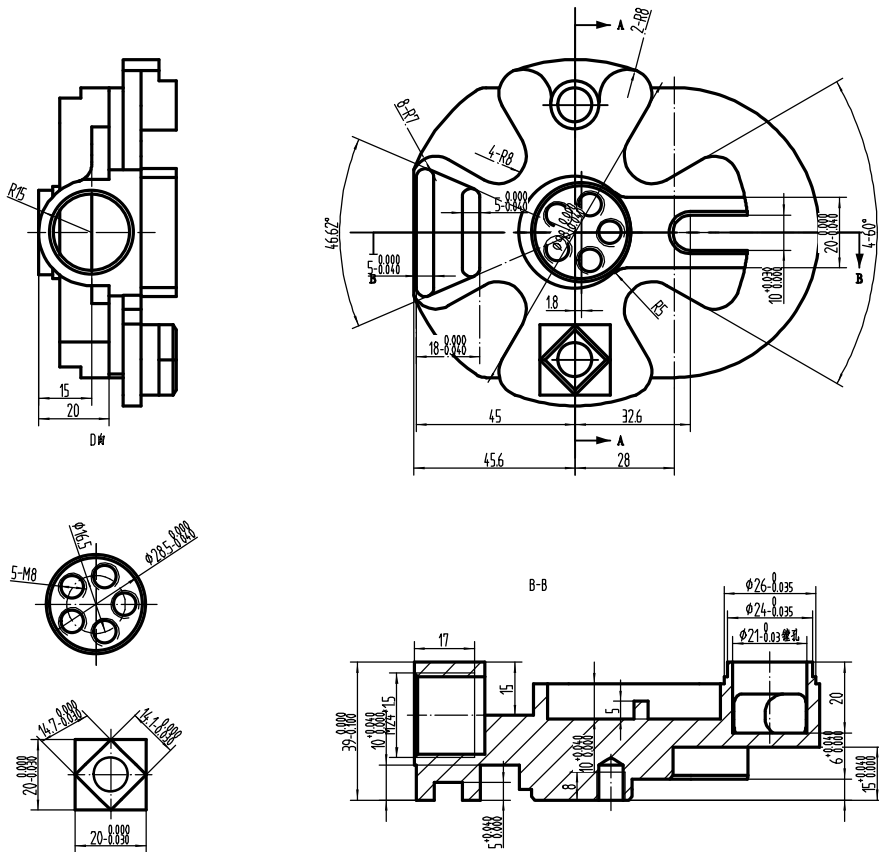


毛胚尺寸: 120X100X40



技术要求:

- 1.未注尺寸允许偏差 $\pm 0.1\text{mm}$;
- 2.锐角倒钝 $0.3\text{—}0.5\times 45^\circ$;
- 3.未注倒角 $1\times 45^\circ$;
- 4.未注圆角R5;
- 5.不得使用砂纸、锉刀等打磨加工面。

備 (通) 用 件 登 記	
取 底 圖 總 号	
底 圖 總 号	
登 字	
日 期	
檢 索 員	日 期

						数控铣/加工中心样题之三	时间: 3小时	
标记	页数	分区	更改文件号	签名	年、月、日		材料: 45钢	
设计			标准号					
						阶段标记	重量	比例
审核								1:1
工艺						共	张	第 张
							毛坯尺寸: 120X100X40	